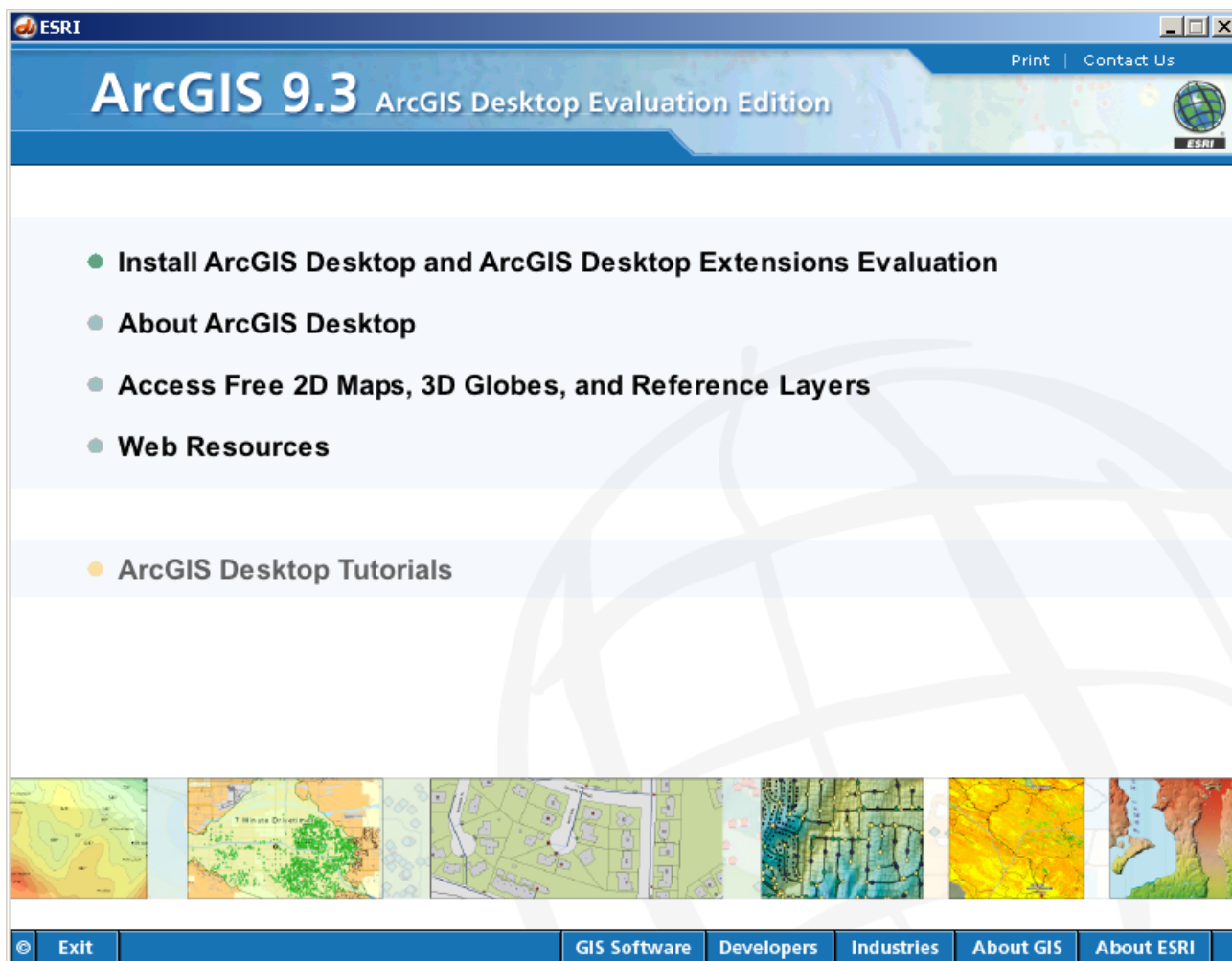


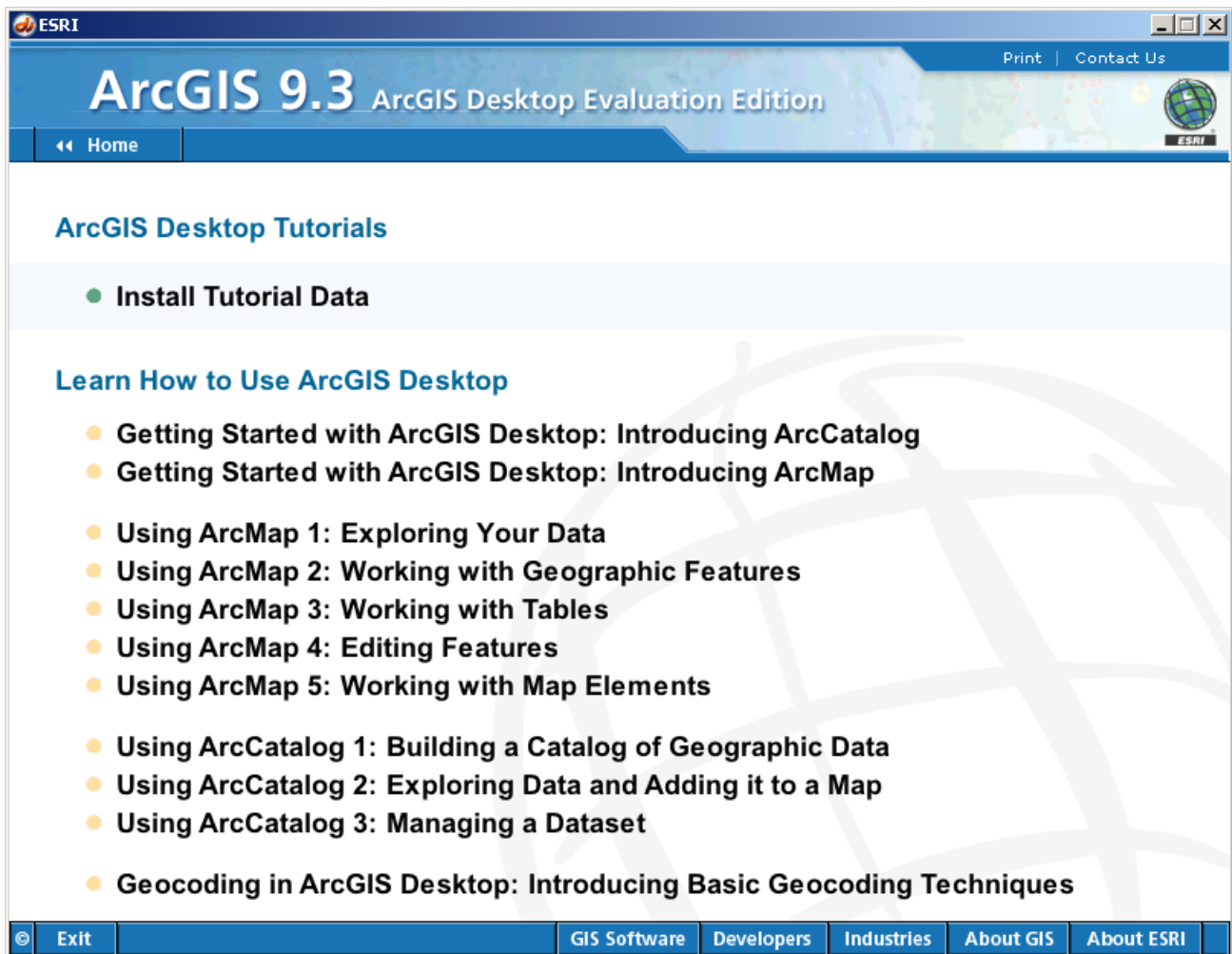
Οδηγίες Εγκατάστασης Χαρτογραφικών Δεδομένων ArcGIS Desktop 9.3

Τοποθετήστε το evaluation CD του ArcGIS Desktop 9.3 λογισμικού στον υπολογιστή σας. Θα εμφανιστεί το ακόλουθο παράθυρο επιλογών

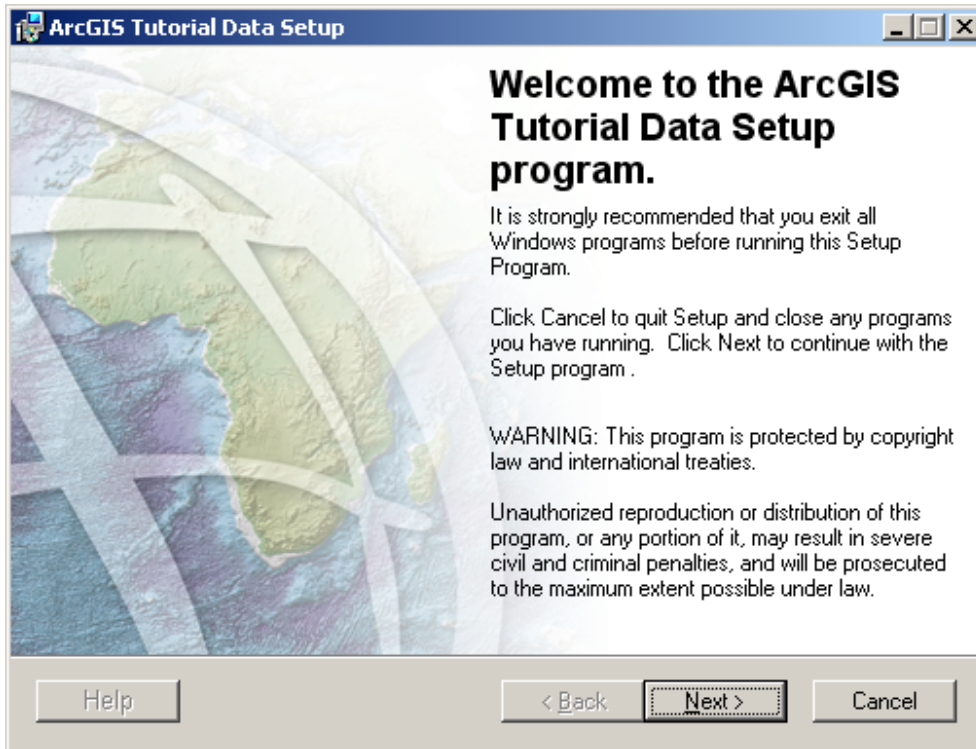
Βήμα 1ο : Επιλέξτε “ArcGIS Desktop Tutorials”



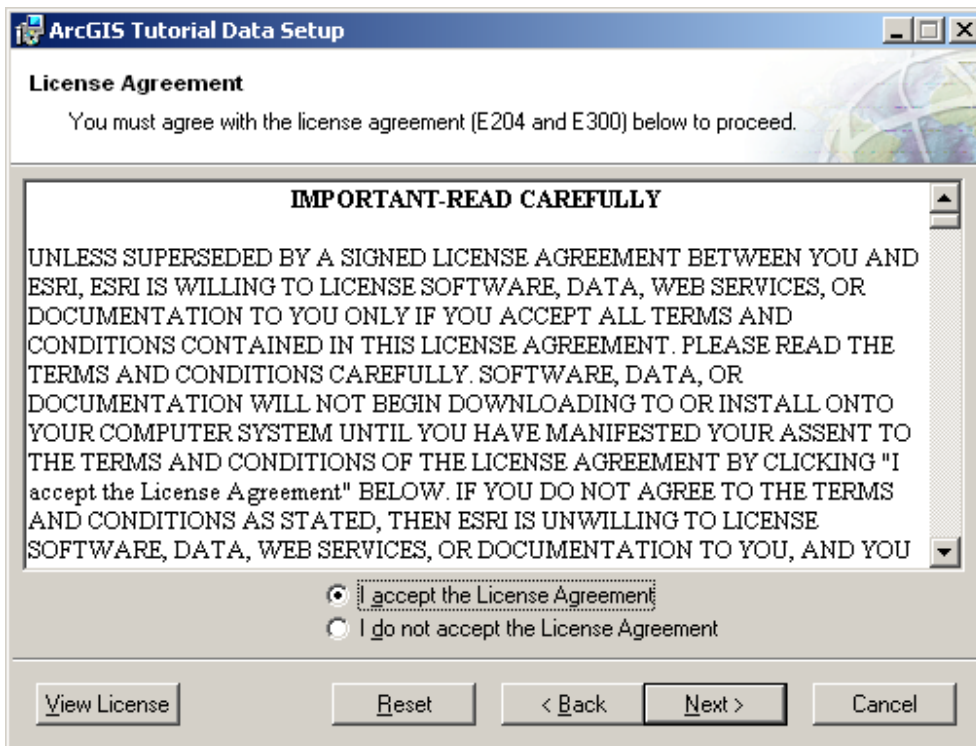
Βήμα 2ο : Επιλέξτε “Install Tutorial Data”



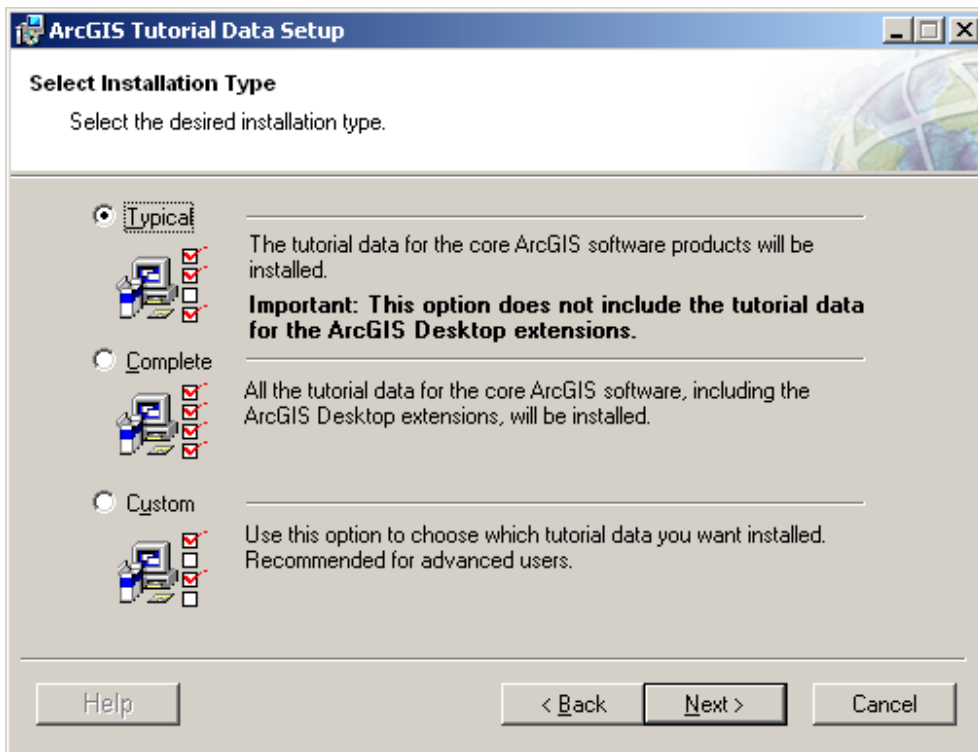
Βήμα 3ο : Επιλέξτε το πλήκτρο “Next”



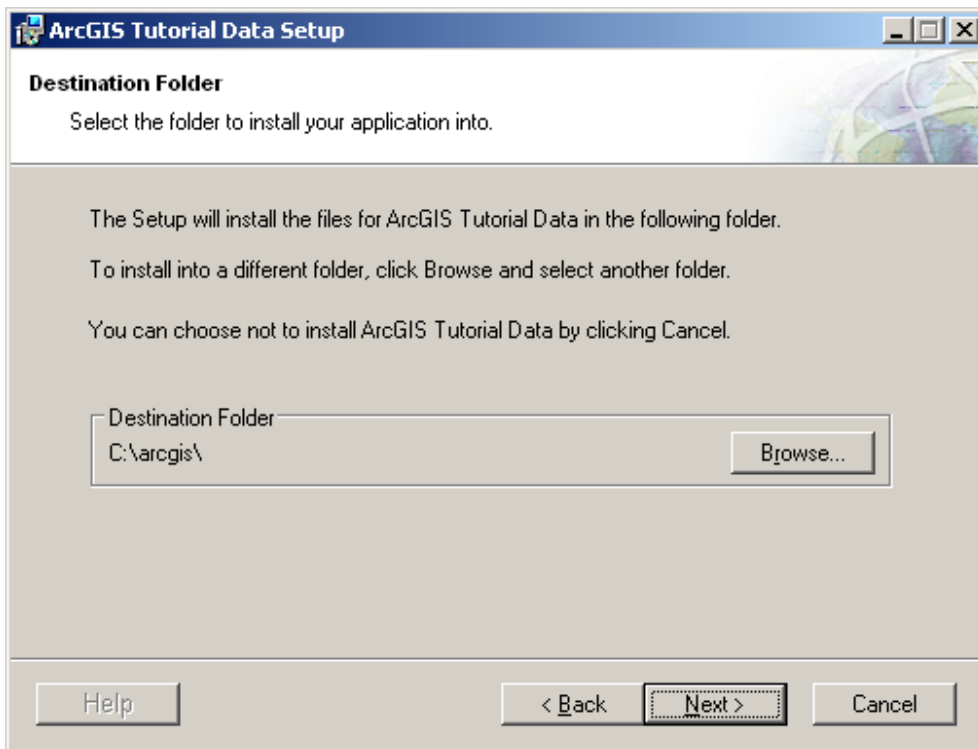
Βήμα 4ο : Επιλέξτε “Accept the License Agreement” και ακολούθως το πλήκτρο “Next”



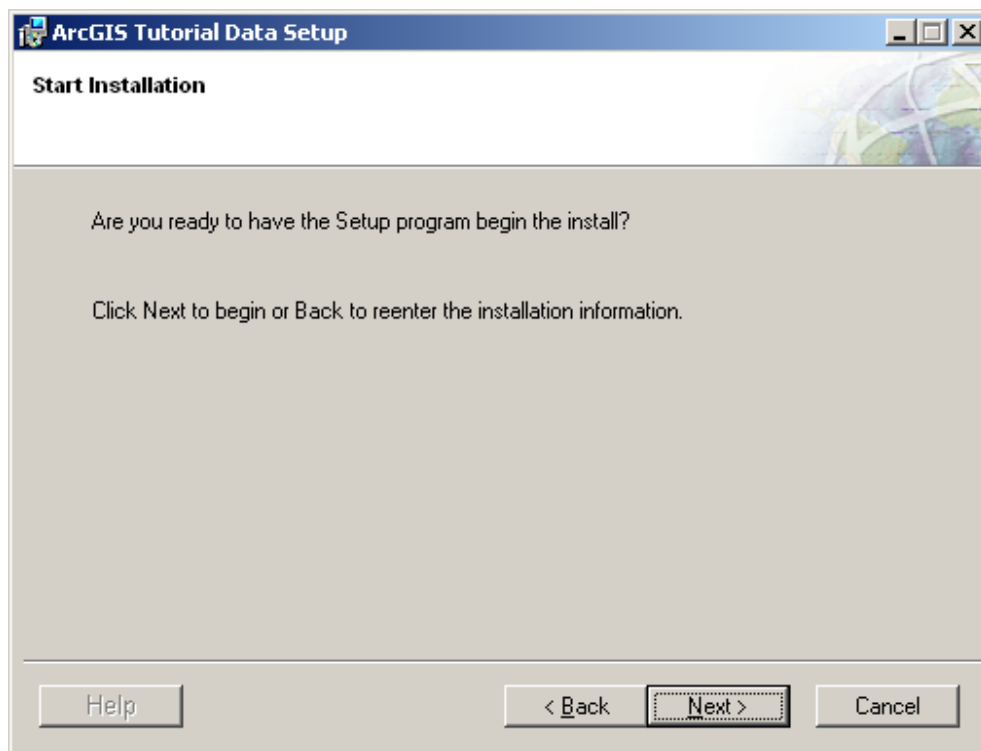
Βήμα 5ο : Επιλέξτε “Typical” και ακολουθήστε το πλήκτρο “Next”



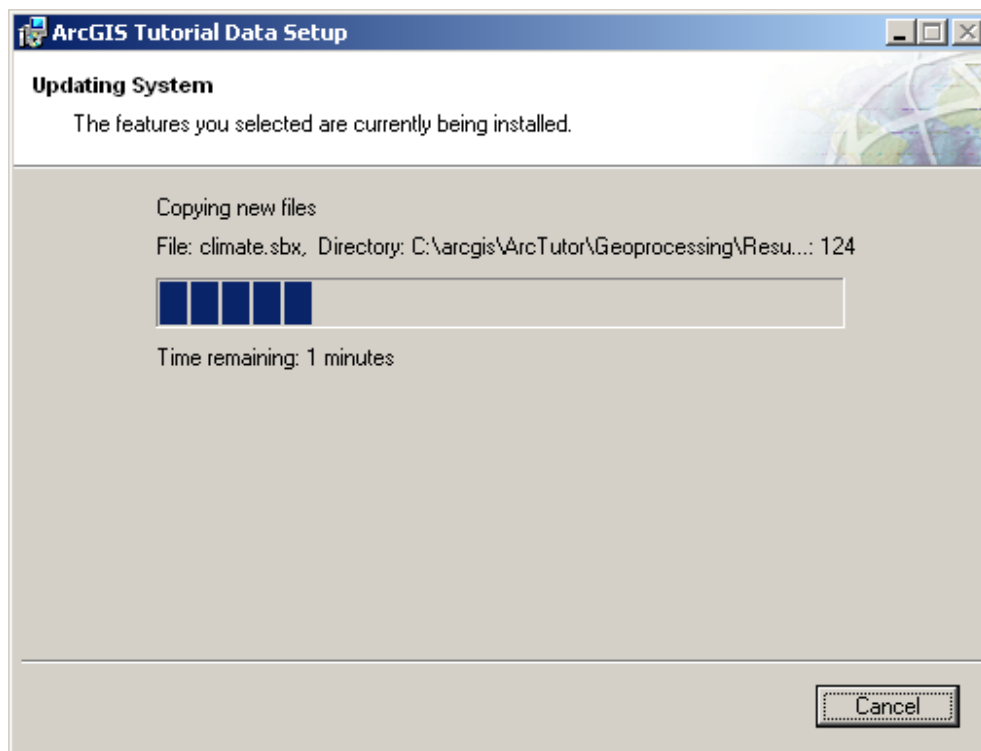
Βήμα 6ο : Επιλέξτε το πλήκτρο “Next”



Βήμα 7ο : Επιλέξτε το πλήκτρο “Next”



Βήμα 8ο : Η εγκατάσταση είναι σε εξέλιξη



Βήμα 9ο : Η εγκατάσταση ολοκληρώθηκε. Επιλέξτε το πλήκτρο **“Finish”** για να κλείσει ο διάλογος εγκατάστασης

